

แผนภูมิโครงสร้างการแบ่งส่วนราชการและระดับตำแหน่งของเทศบาลตำบลช่องสะแก
เทศบาลตำบลประเพณีสามัญ

ปลัดเทศบาล
(นักบริหารงานท้องถิ่น) ระดับต้น
เลขตำแหน่ง ๓๘-๓-๐๐-๑๑๐๑-๐๐๑

หน่วยตรวจสอบภายใน
(นักวิชาการตรวจสอบภายใน ปก./ชก)
เลขตำแหน่ง ๓๘-๓-๑๒-๓๒๐๕-๐๐๑ (ว่าง)
- งานตรวจสอบภายใน

๑. สำนักปลัดเทศบาล
(นักบริหารงานทั่วไป) ระดับต้น
เลขตำแหน่ง ๓๘-๓-๐๑-๒๑๑๐๑-๐๐๑

- ๑.๑ กลุ่มงานบริหารงานทั่วไป
- ๑.๑.๑ งานวิเคราะห์นโยบายและแผน
 - ๑.๑.๒ งานแผนและงบประมาณ
 - ๑.๑.๓ งานการเจ้าหน้าที่
 - ๑.๑.๔ งานกิจการสภา
 - ๑.๑.๕ งานกิจการคณะผู้บริหาร
 - ๑.๑.๖ งานบริหารงานทั่วไป
- ๑.๒ กลุ่มงานปกครอง
- ๑.๒.๑ งานป้องกันและบรรเทาสาธารณภัย
 - ๑.๒.๒ งานพัฒนาชุมชน
 - ๑.๒.๓ งานสังคมสงเคราะห์
 - ๑.๒.๔ งานส่งเสริมสวัสดิการสังคม
 - ๑.๒.๕ งานกิจการสตรีและคนชรา
 - ๑.๒.๖ งานนิติการและการพาณิชย์
 - ๑.๒.๗ งานประชาสัมพันธ์
 - ๑.๒.๘ งานส่งเสริมสาธารณสุข
 - ๑.๒.๙ งานส่งเสริมสิ่งแวดล้อม
 - ๑.๒.๑๐ งานการแพทย์ฉุกเฉิน
 - ๑.๒.๑๑ งานทะเบียนราษฎร

๒. กองคลัง
(นักบริหารงานการคลัง) ระดับต้น
เลขตำแหน่ง ๓๘-๓-๐๔-๒๑๐๒-๐๐๑

- ๒.๑ กลุ่มงานบริหารงานคลัง
- ๒.๑.๑ งานการเงินและบัญชี
 - ๒.๑.๒ งานพัสดุและทรัพย์สิน
 - ๒.๑.๓ งานเร่งรัดและจัดเก็บรายได้
 - ๒.๑.๔ งานแผนที่ภาษีและทะเบียนทรัพย์สิน
 - ๒.๑.๕ งานบำเหน็จบำนาญ
 - ๒.๑.๖ งานบริหารทั่วไป

๓. กองช่าง
(นักบริหารงานช่าง) ระดับต้น
เลขตำแหน่ง ๓๘-๓-๐๕-๒๑๐๓-๐๐๑

- ๓.๑ กลุ่มงานแบบแผนและก่อสร้าง
- ๓.๑.๑ งานวิศวกรรมโยธา
 - ๓.๑.๒ งานควบคุมอาคาร
 - ๓.๑.๓ งานผังเมือง
 - ๓.๑.๔ งานสถาปัตยกรรม
 - ๓.๑.๕ งานสำรวจและออกแบบ
 - ๓.๑.๖ งานควบคุมการก่อสร้าง
 - ๓.๑.๗ งานการโยธา
 - ๓.๑.๘ งานสาธารณูปโภค
 - ๓.๑.๙ งานเครื่องจักรกล
 - ๓.๑.๑๐ งานก่อสร้างและซ่อมบำรุง
 - ๓.๑.๑๑ งานบริหารทั่วไป

๔. กองการศึกษา
(นักบริหารงานศึกษา) ระดับต้น
เลขตำแหน่ง ๓๘-๓-๐๘-๐๑๐๘-๐๐๑

- ๔.๑ กลุ่มงานบริหารการศึกษา
- ๔.๑.๑ งานส่งเสริมการศึกษา ศาสนาและวัฒนธรรม
 - ๔.๑.๒ งานแผนงานและโครงการ
 - ๔.๑.๓ งานส่งเสริมกีฬาและนันทนาการ
 - ๔.๑.๔ งานกิจกรรมเด็กและเยาวชน
 - ๔.๑.๕ งานบริหารทั่วไป

โครงสร้างสำนักปลัดเทศบาล

หัวหน้าสำนักปลัดเทศบาล
(นักบริหารงานทั่วไป ระดับต้น) (-)
เลขตำแหน่ง ๓๘-๓-๐๑-๒๑๐๑-๐๐๑

๑. กลุ่มงานบริหารงานทั่วไป
(นักบริหารงานทั่วไป ระดับต้น) (-)
เลขตำแหน่ง ๓๘-๓-๐๑-๒๑๐๑-๐๐๑

- ๑.๑ งานวิเคราะห์นโยบายและแผน
- ๑.๒ งานแผนและงบประมาณ
 - นักวิเคราะห์นโยบายและแผน(ชก.)(๑)
(เลขตำแหน่ง ๓๘-๓-๐๑-๓๑๐๓-๐๐๑)
 - ผู้ช่วยนักวิเคราะห์นโยบายและแผน (๑)
- ๑.๓ งานการเจ้าหน้าที่
 - นักทรัพยากรบุคคล(ชก.)(๑)
(เลขตำแหน่ง ๓๘-๓-๐๑-๓๑๐๒-๐๐๑)
- ๑.๔ งานกิจการสภา
- ๑.๕ งานกิจการคณะผู้บริหาร
- ๑.๖ งานบริหารงานทั่วไป
 - นักจัดการงานทั่วไป (ปก./ชก) (-)
(เลขตำแหน่ง ๓๘-๓-๐๑-๓๑๐๑-๐๐๑)
 - นักจัดการงานทั่วไป (ลูกจ้างประจำ)
 - พนักงานขับรถยนต์ (๑)
 - คนงาน (๓)

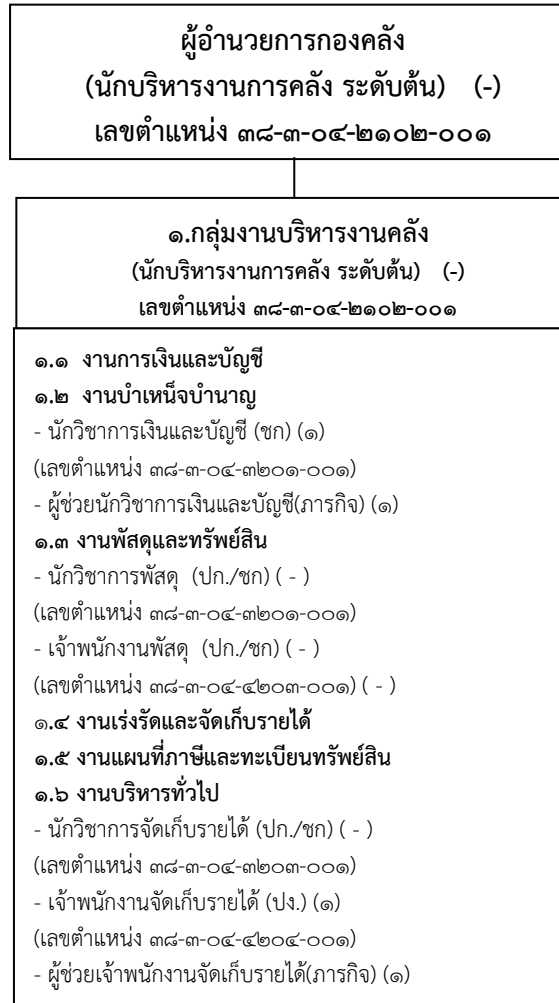
๒. กลุ่มงานปกครอง
(นักบริหารงานทั่วไป ระดับต้น) (-)
เลขตำแหน่ง ๓๘-๓-๐๑-๒๑๐๑-๐๐๑

- ๒.๑ งานป้องกันและบรรเทาสาธารณภัย
 - นักป้องกันและบรรเทาสาธารณภัย (ปก.)(๑)
(เลขตำแหน่ง ๓๘-๓-๐๑-๓๘๑๐-๐๐๑)
 - พนักงานขับรถเครื่องจักรกลหนัก (๑)
 - คนงาน (๕)
- ๒.๒ งานพัฒนาชุมชน
- ๒.๓ งานส่งเสริมสงเคราะห์
- ๒.๔ งานส่งเสริมสวัสดิการสังคม
- ๒.๕ งานกิจการสตรีและคนชรา
 - นักพัฒนาชุมชน (ชก.)(๑)
(เลขตำแหน่ง ๓๘-๓-๐๑-๓๘๑๐-๐๐๑)
 - ผู้ช่วยนักพัฒนาชุมชน (๑)
- ๒.๖ งานนิติการและการพาณิชย์
 - นิติกร (ปก./ชก.) (-)
(เลขตำแหน่ง ๓๘-๓-๐๑-๓๑๐๕-๐๐๑)
- ๒.๗ งานประชาสัมพันธ์
- ๒.๘ งานทะเบียนราษฎร
 - นักประชาสัมพันธ์ (ชก./ชก) (๑)
(เลขตำแหน่ง .๘-๓-๐๑-๓๓๐๑-๐๐๑)
- ๒.๙ งานส่งเสริมสาธารณสุข
- ๒.๑๐ งานส่งเสริมสิ่งแวดล้อม
- ๒.๑๑ งานการแพทย์ฉุกเฉิน
 - นักวิชาการสาธารณสุข (-)
(เลขตำแหน่ง ๓๘-๓-๐๑-๓๖๐๑-๐๐๑)
 - พนักงานขับรถยนต์ (๑)
 - คนงาน (๓)

ประเภท/ระดับ	อำนาจการท้องถิ่น ต้น	วิชาการ ชำนาญการ	วิชาการ ปฏิบัติการ	ทั่วไป ชำนาญงาน	ทั่วไป ปฏิบัติงาน	ลูกจ้างประจำ
จำนวน	-	๓	๓	-	-	๑

ประเภท	พนักงานผู้เชี่ยวชาญพิเศษ	พนักงานจ้างตามภารกิจ (คุณวุฒิ)	พนักงานจ้างตามภารกิจ (ทักษะ)	พนักงานจ้างทั่วไป
จำนวน	-	๒	๒	๑๑

โครงสร้างองค์กร



ประเภท/ระดับ	ผู้อำนวยการท้องถิ่น ต้น	วิชาการ ชำนาญการ	วิชาการ ปฏิบัติการ	ทั่วไป ชำนาญงาน	ทั่วไป ปฏิบัติงาน	ลูกจ้างประจำ
จำนวน	-	๑	-	-	๑	-

ประเภท	พนักงานผู้เชี่ยวชาญพิเศษ	พนักงานจ้างตามภารกิจ (คุณวุฒิ)	พนักงานจ้างตามภารกิจ (ทักษะ)	พนักงานจ้างทั่วไป
จำนวน	-	๒	-	-

โครงสร้างกองช่าง

ผู้อำนวยการกองช่าง
(นักบริหารงานช่าง ระดับต้น) (๑)
เลขตำแหน่ง ๓๘-๓-๐๕-๒๑๐๓-๐๐๑

๑. กลุ่มงานแบบแผนและก่อสร้าง
(นักบริหารงานช่าง ระดับต้น) (๑)
เลขตำแหน่ง ๓๘-๓-๐๕-๒๑๐๓-๐๐๑

- ๑.๑ งานวิศวกรรมโยธา
- ๑.๒ งานควบคุมอาคาร
- ๑.๓ งานผังเมือง
- ๑.๔ งานสถาปัตยกรรม
- ๑.๕ งานสำรวจและออกแบบ
- ๑.๖ งานสาธารณูปโภค
 - วิศวกรโยธา (ปก./ชก) (-)
 - (เลขตำแหน่ง ๓๘-๓-๐๕-๓๗๐๑-๐๐๑)
 - ผู้ช่วยวิศวกรโยธา(ภารกิจ) (๑)
 - ผู้ช่วยนายช่างไฟฟ้า (ภารกิจ) (๑)
 - พนักงานขับเครื่องจักรกลขนาดเบา(ภารกิจ)(-)
 - คนงาน (๑)
- ๑.๗ งานควบคุมการก่อสร้าง
- ๑.๘ งานการโยธา
- ๑.๙ งานเครื่องจักรกล
- ๑.๑๐ งานก่อสร้างและซ่อมบำรุง
 - นายช่างโยธา (ปง./ชง) (-)
 - เลขตำแหน่ง ๓๘-๓-๐๕-๔๗๐๑-๐๐๑)
 - ผู้ช่วยนายช่างโยธา (ภารกิจ) (๒)
 - คนงาน (๑)
- ๑.๑๑ งานบริหารทั่วไป
 - ผู้ช่วยเจ้าพนักงานธุรการ (ภารกิจ) (๑)
 - คนงาน (๑)

ประเภท/ระดับ	อำนาจการท้องถิ่น ต้น	วิชาการ ชำนาญการ	วิชาการ ปฏิบัติการ	ทั่วไป ชำนาญงาน	ทั่วไป ปฏิบัติงาน	ลูกจ้างประจำ
จำนวน	๑	-	-	-	-	-

ประเภท	พนักงานผู้เชี่ยวชาญพิเศษ	พนักงานจ้างตามภารกิจ (คุณวุฒิ)	พนักงานจ้างตามภารกิจ (ทักษะ)	พนักงานจ้างทั่วไป
จำนวน	-	๕	-	๓

โครงสร้างกองการศึกษา

ผู้อำนวยการกองการศึกษา
(นักบริหารงานศึกษา ระดับต้น) (-)
เลขตำแหน่ง ๓๘-๓-๐๘-๐๑๐๘-๐๐๑

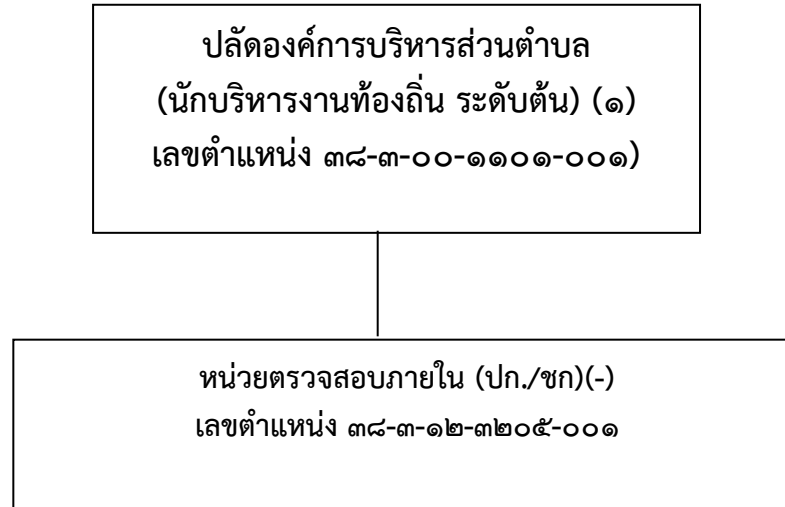
๑.งานบริหารการศึกษา
(นักบริหารงานศึกษา ระดับต้น) (-)
เลขตำแหน่ง ๓๘-๓-๐๘-๐๑๐๘-๐๐๑

๑.๑ งานส่งเสริมการศึกษา ศาสนาและวัฒนธรรม
๑.๒ งานแผนงานและโครงการ
- ผู้อำนวยการสถานศึกษา (-)
- ครู ค.ศ.๑ (-)
- ผู้ช่วยครู (ตามภารกิจ) (๑)
๑.๓ งานส่งเสริมกีฬาและนันทนาการ
๑.๔ งานกิจการเด็กและเยาวชน
๑.๕ งานบริหารงานทั่วไป-
- นักวิชาการศึกษา (วิชาการ,ปก./ชก) (-)
(เลขตำแหน่ง ๓๘-๓-๐๘-๓๘๐๓-๐๐๑)
- ผู้ช่วยเจ้าพนักงานธุรการ (ตามภารกิจ) (๑)
- คนงาน (ทั่วไป) (๑)

ประเภท/ระดับ	ผู้อำนวยการท้องถิ่น ต้น	วิชาการ ชำนาญการ	วิชาการ ปฏิบัติการ	ทั่วไป ชำนาญงาน	ทั่วไป ปฏิบัติงาน	ลูกจ้างประจำ
จำนวน	-	-	-	-	-	-

ประเภท	พนักงานผู้เชี่ยวชาญพิเศษ	พนักงานจ้างตามภารกิจ (คุณวุฒิ)	พนักงานจ้างตามภารกิจ (ทักษะ)	พนักงานจ้างทั่วไป
จำนวน	-	๑	๑	๑

โครงสร้างหน่วยตรวจสอบภายใน



ประเภท/ระดับ	อำนาจการท้องถิ่น ต้น	วิชาการ ชำนาญการ	วิชาการ ปฏิบัติการ	ทั่วไป ชำนาญงาน	ทั่วไป ปฏิบัติงาน	ลูกจ้างประจำ
จำนวน	-	-	-	-	-	-

ประเภท	พนักงานผู้เชี่ยวชาญพิเศษ	พนักงานจ้างตามภารกิจ (คุณวุฒิ)	พนักงานจ้างตามภารกิจ (ทักษะ)	พนักงานจ้างทั่วไป
จำนวน	-	-	-	-

